

« Team Pro® » mesure les rôles possibles à l'intérieur d'une équipe. A utiliser pour créer des équipes performantes et dynamiques ou pour comprendre et résoudre les dysfonctionnements à l'intérieur des équipes.

LES POINTS FORTS DE CE TEST

- | ✓ Équipes harmonieuses qui réussissent vos projets stratégiques
- | 🧡 Conflits transformés en coopération pour booster la performance collective
- | 🚀 Recrutements qui renforcent la cohésion des équipes performantes
- | 📊 Investissements RH sécurisés grâce à des équipes équilibrées
- | ⚡ Productivité augmentée de 30% grâce aux synergies naturelles
- | ⚡ Dream teams composées de profils exprimant tout leur potentiel

AVANTAGES

TeamPro® est la solution idéale pour les **responsables RH, recruteurs et managers** qui souhaitent **optimiser la constitution d'équipes, réduire les tensions interpersonnelles et accélérer les résultats collectifs**. Basé sur le modèle **Belbin enrichi** et validé scientifiquement, ce test révèle les **complémentarités naturelles** des talents et transforme vos décisions RH en véritables **leviers de performance durable**.

Grâce à une cartographie fine des **rôles d'équipe** (créateur, analyste, opérateur, coordinateur...), vous identifiez les **profils clés** qui garantissent l'**équilibre stratégique** de vos équipes. Que ce soit en phase de **recrutement**, de **mobilité interne** ou de **coaching collectif**, TeamPro® vous aide à **sécuriser vos choix** et à **prévenir les erreurs de casting** coûteuses, en alignant les talents avec les enjeux opérationnels et culturels de votre organisation.

Choisir **TeamPro®**, c'est intégrer un outil RH puissant qui répond aux nouveaux défis de l'**intelligence collective**, de la **gestion des talents** et de la **performance collaborative**. C'est aussi adopter une démarche RH orientée ROI, qui **réduit le turnover, fluidifie la communication et booste l'innovation** grâce à des **équipes complémentaires et engagées**.

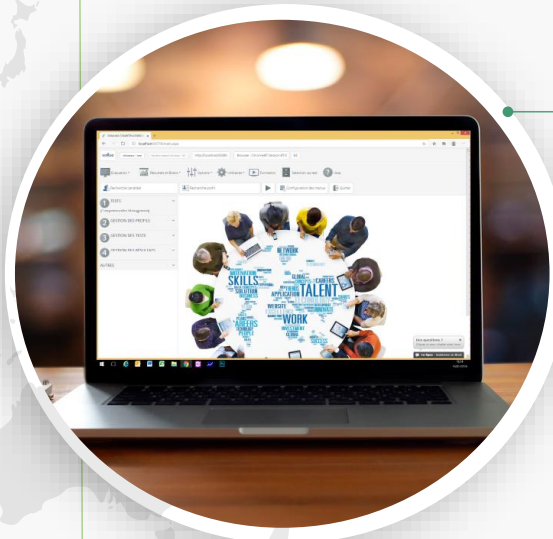
PSYCHOMÉTRIE

Construction du test :

Pack : RH
Type de questionnaire : Ipsatif
Nombre de questions : 120
Temps de passation : 20 minutes

Validation du test :

Double validation externe
Validation interne, consistance
Fidélité
Fiabilité



Test disponible



11 rôles types d'équipe inclus



RÔLES ÉVALUÉS

RÔLE D'ACTION

- **Le Créateur** : source d'**innovation** et de **solutions disruptives**, indispensable face aux défis complexes
- **L'Opérateur** : transforme les idées en **résultats concrets**, garantit l'**efficacité opérationnelle**
- **Le Boosteur** : catalyse l'**énergie collective**, maintient le **cap sur les objectifs** dans les moments critiques

RÔLES DE RÉFLEXION

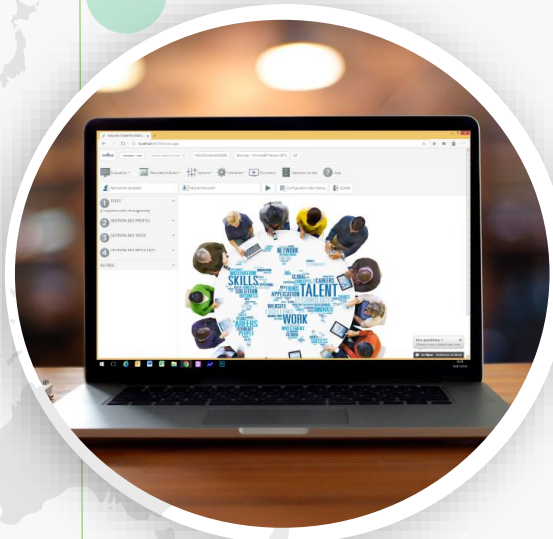
- **L'Analyste** : assure des **décisions rationnelles**, prévient les **erreurs stratégiques** par son recul critique
- **L'Expert** : apporte la **profondeur technique** nécessaire, renforce la **crédibilité** des solutions
- **L'Enquêteur** : identifie les **opportunités externes**, essentiel pour l'**adaptabilité** et l'**anticipation**

RÔLES DE COHÉSION

- **Le Collaborateur** : développe un **climat de confiance**, réduit les **tensions improductives**
- **L'Organisateur** : apporte **structure et méthode**, optimise les **processus collaboratifs**
- **Le Contrôleur** : garantit **fiabilité et excellence**, détecte les **failles avant qu'elles n'impactent** les résultats

RÔLES STRATÉGIQUE

- **Le Promoteur** : valorise les **réalisations d'équipe**, obtient les **ressources nécessaires** pour réussir
- **Le Coordinateur** : aligne les **talents individuels** vers une **vision commune** et claire



DIMENSION TECHNIQUE

Connaissances et savoir faire du métier

