


« Compétences Pro » mesure les 16 critères attendus pour lesquels il faut un véritable savoir-faire professionnel, mais aussi maîtriser des compétences sociales incontournables



 Utilisations: **recruter, évaluer et sélectionner pour les métiers du Service à la personne.**

 Population: **Métiers dans les activités de Service à la personne.**

 **Les compétences mesurées :**

DIMENSION PROFESSIONNELLE

- Organisation personnelle
- Animer un groupe
- Créativité
- Hygiène
- Exigence
- Gestion du stress

DIMENSION RELATIONNELLE

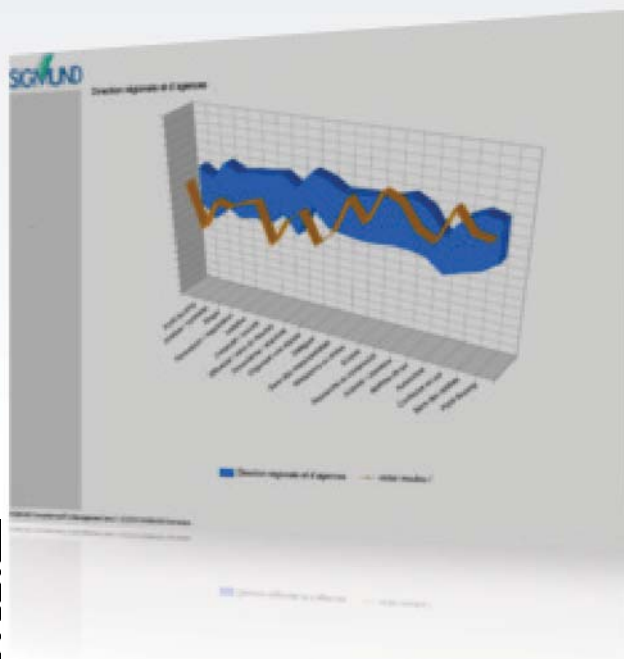
- Facilité de contact
- Travail en équipe
- Ecoute et analyse des comportements
- Communiquer, conseiller
- Patience et disponibilité
- Tact et diplomatie
- Attitude didactique
- Tolérance / adaptation



Auto évaluation des "savoir faire"

DIMENSION PERSONNELLE

- Sens des responsabilités
- Vigilance et observation
- Discretion, confidentialité
- Résistance physique
- Sens de l'initiative



PSYCHOMÉTRIE

Construction du test

- Type de questionnaire : Ipsatif
- Nombre de critères : 16
- Nombre de questions : 160
- Temps de passation : 20 minutes

Validation du test :

- Double validation externe
- Validation interne, consistance
- Fidélité
- Fiabilité

VERSIONS DISPONIBLES



RÉFÉRENTIELS ET ÉTALONNAGES MÉTIERS

Les services à la famille

- Garde d'enfants à domicile
- Garde d'enfants hors du domicile
- Accompagnement d'enfants dans leurs déplacements
- Soutien scolaire
- Cours à domicile
- Assistance informatique et Internet
- Assistance administrative

Les services de la vie quotidienne

- Travaux ménagers
- Collecte et livraison de linge repassé
- Préparation de repas à domicile
- Livraison de repas à domicile
- Livraison de courses à domicile
- Petits travaux de jardinage, débroussaillage
- Petit bricolage
- Entretien et vigilance des résidences

Les services aux personnes âgées, handicapées, ou dépendantes

- Assistance aux personnes âgées
- Assistance aux personnes handicapées
- Garde-malade
- Soins esthétiques
- Soins et promenade d'animaux domestiques
- Téléassistance et visioassistance
- Aide à la mobilité et transport
- Accompagnement promenades et courante
- Conduite du véhicule personnel

